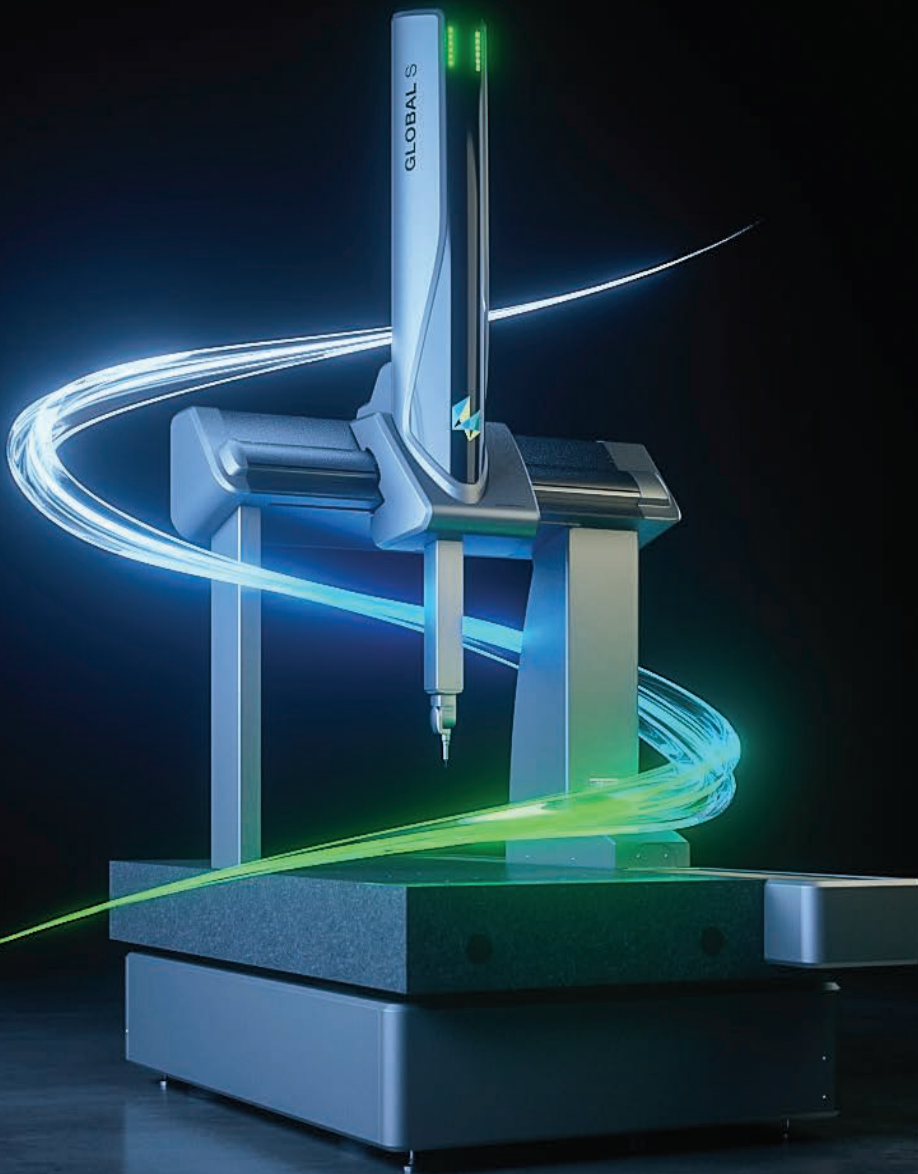
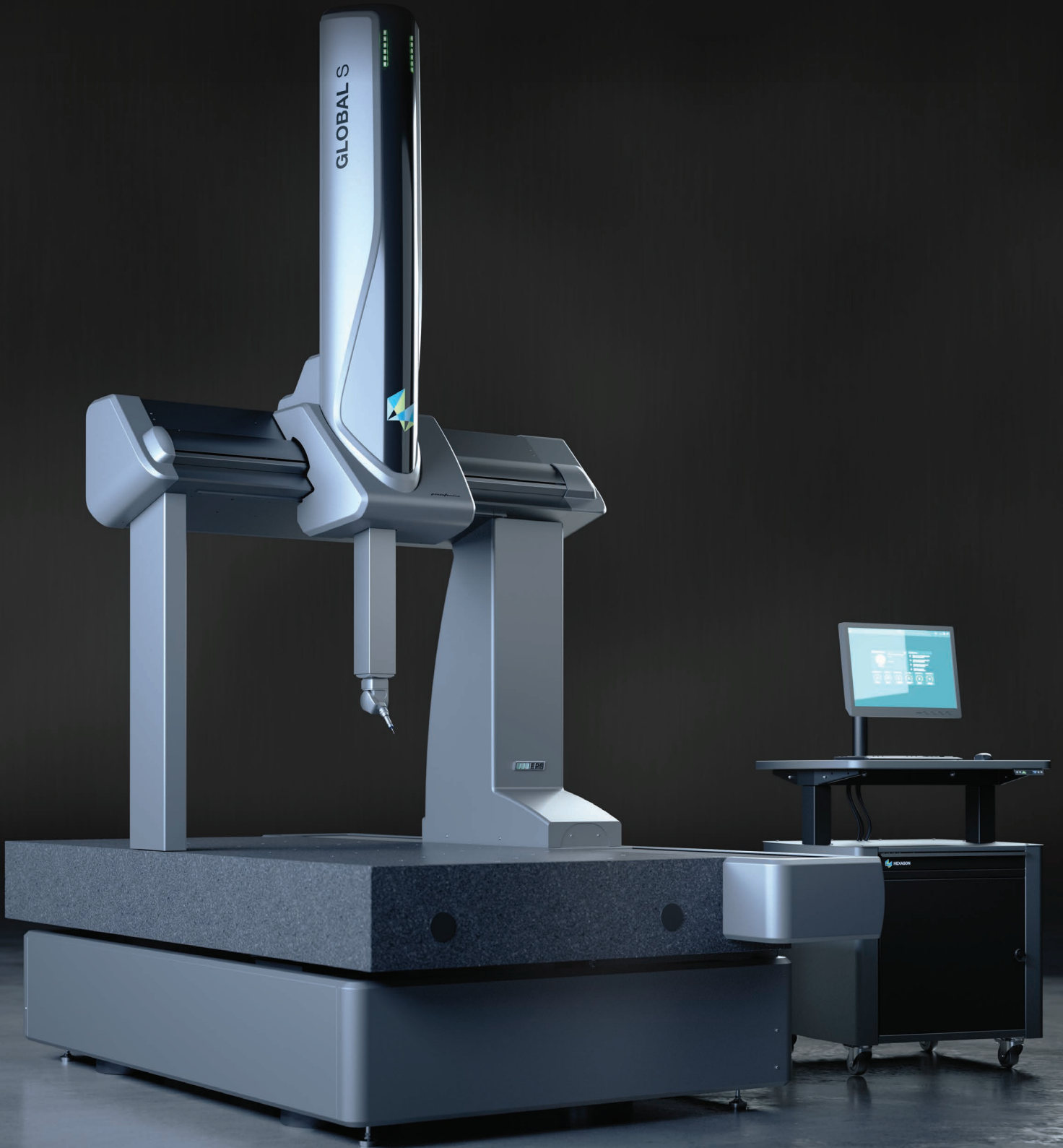


# GLOBAL S

3차원 측정기

생산성을 더욱 향상시킵니다.





# 생산성을 더욱 향상시킵니다.

이전 보다 고객들이 더 짧은 선행 기간을 가지는 맞춤형 제품을 요구가 심화되면서, 생산성이 제조에 있어 핵심 경쟁력 추진 요인이 되었습니다. 생산성은 생산 효율성을 정밀도, 처리량 및 비용의 관점에서 측정합니다. 경쟁사보다 앞서기 위해, 제조사는 제조 목표를 만족하기 위해 이 요소들의 올바른 균형을 찾아야 합니다. 제조사들은 자신들의 작업 흐름의 중요한 영역에서 효율성을 개선하는 새로운 기술을 받아들이고, 공정의 모든 단계가 성공적인 전체 결과에 공헌하도록 보장해야 합니다.

측정 장비도 예외는 아닙니다. 오늘날, 측정 프로세스는 전체 생산 사이클을 증가시키기 보다는 이에 꼭 맞아야 합니다. Hexagon Manufacturing Intelligence의 GLOBAL S 3차원 측정기(CMM) 시리즈는 모든 생산 환경의 고유한 요구를 위해 우월한 측정 성능과 향상된 생산성을 제공하는 지능형 기술을 결합합니다.

Pininfarina가 디자인하고, Hexagon's Enhanced Productivity Series (EPS) 개념에 기반하여, GLOBAL S는 향상된 기술을 결합하여, 모든 어플리케이션의 필요 기준에 적합하도록 녹색, 청색 및 크롬, 3가지 성능 레벨을 가진 최적의 측정 솔루션을 만듭니다. EPS 장비는 고객에게 그들의 주요 생산성 추진 요소를 선택하고, 처리량, 정밀도, 유연성 및 작업장 성능에 대해 CMM을 구성할 선택권을 제공합니다. CMM 제품군은 또한 완전 맞춤형 설치를 지원하여, GLOBAL S가 보편적 적용이 가능하고 지속적으로 생산성 향상을 추진하도록 보장합니다.

# 향상된 생산성 시리즈 (EPS)

제조 장비에 대해, 생산성은 장비 그 자체만 아니라, 장비에 포함된 기술과 능력 및 솔루션 전체의 결과에 대한 그들의 공헌도에 의해 규정됩니다. 마찬가지로, 측정 생산성은 장비 하드웨어로만 규정되지 않습니다. 당면한 작업에 대하여 가용 기술의 올바른 구성을 찾는 것이 생산 효율성 지표에 긍정적인 영향을 미칩니다.

Hexagon Manufacturing Intelligence의 향상된 생산성 시리즈 (EPS) 솔루션은 사용자 경험 향상, 진보한 소프트웨어와 친환경 옵션을 포함한 광범위한 지능형 기술을 활용합니다. EPS 장비는 이 기술의 편의를 활용하여 측정 작업을 단순화하고 더 신속히 처리하며, 생산성 전반을 향상시킵니다.

사전에 정해진 성능 패키지로부터 구성을 선택하거나 개별 필요 기준에 맞춰 시스템을 구성하는 옵션을 제공하여, EPS 장비는 측정 루틴을 생성하는 품질 엔지니어, 검사를 실행하는 작업자 및 데이터를 분석하는 품질 관리자 모두가 생산 작업 흐름에서 지속적인 개선 보장에 그들이 필요한 솔루션을 가질 수 있도록 합니다.







# GLOBAL S 를 이끄는 것은 무엇일까요?

GLOBAL S 플랫폼의 중심에는 제조사들이 사이클 타임을 단축하고 최적화하여 최대 생산성을 위해 장비의 자원을 더 잘 활용하도록 도움을 주기 위해 고안된 일련의 진보 기술이 있습니다.

## compass



**Compass 기술로 더 높은 속도에서 성능을 최적화합니다.**

정밀한 고속 스캐닝에 대한 어려움 중 하나는 운영 중 CMM 자체의 움직임으로 인한 고유 진동이며, 이것은 결과에 영향을 미칠 수 있습니다. 특허를 받은 Compass 기술, 하드웨어와 펌웨어 솔루션의 조합으로, GLOBAL S는 정밀도의 타협없이 최고의 스캐닝 속도에서 운영 능력을 보장합니다. 크롬 성능 레벨 장비에서 사용 가능한 Compass는 측정 사이클 시간을 단축하여 생산성 향상을 위한 더 빠른 스캐닝을 가능하게 합니다.

## scan PILOT



**Scan Pilot으로 미지의 경로를 더 빠르게 스캔합니다.**

사전에 정해진 측정 경로 없이 스캐닝 작업을 하는 것은 매우 어렵고 많은 시간을 소비할 수 있습니다. 사전에 지정되지 않은 스캐닝 측정에서 높은 생산성을 보장하기 위해, Scan Pilot은 경로를 알지 못할 때도 탄탄한 스캐닝 성능을 가능케 하는 더 우수한 모션 제어를 제공합니다. Scan Pilot으로, GLOBAL S는 - 아무리 형상이 복잡하거나 표면이 급격히 변해도 - 사이클 시간을 최소화할 수 있습니다.

## fly2 MODE



**Fly2 모드로 측정 실행 시간을 단축합니다.**

부품 측정 시간에 더불어, 사이클 시간은 측정을 위해 센서 배치에 사용한 시간에 영향을 받습니다. Fly2 모드 궤도 최적화 기능은 측정 지점 사이에 가장 효율적인 경로를 만들고, 그에 맞춰 프로브 경로를 생성합니다. 그 결과로, 프로그램 실행 시간을 단축할 수 있고, 더 낮은 정비 필요성과 정지 시간 덕분에 내부 장비 스트레스가 감소합니다.

## eco MODE<sup>+</sup>



**Eco 모드로 운영 비용을 절감합니다.**

경제적, 생태학적 이익 모두를 제공하여, Eco Mode 및 Eco Mode+는 지속 가능성에 대한 관심사를 적절히 다루면서 GLOBAL S의 운영 비용을 절감합니다. Eco Mode는 유휴 기간 중 장비를 가동 준비 상태로 둔 채 자동으로 전력을 낮춥니다. Eco Mode+는 장비가 유휴 기간에 있을 때 최대 90%의 공기 소비를 감소시키며, 표준 운영 조건에서 압축 공기 비용을 최대 25% 절약할 수 있습니다.

# GLOBAL S 를 향상시키는 것은 무엇일까요?

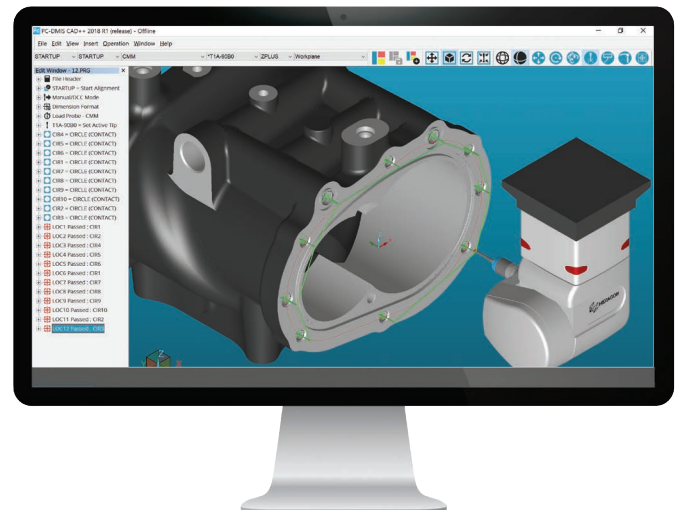
GLOBAL S 장비는 고도로 구성 변경이 가능하며, 광범위한 센서, 소프트웨어 옵션 및 액세서리로 사용자가 장비의 설정을 생산 작업 흐름의 구체적 요구에 완벽히 맞출 수 있게 합니다.



당면한 작업을 위한 센서와 함께 구성합니다.

적절한 프로브 구성 선택은 측정 도중 최대의 효율성을 보장하는 데 매우 중요합니다. Hexagon은 고정밀도 터치 작동 프로브, 접촉식 및 비접촉식 스캐닝 센서와 틀 체인저 옵션을 포함한 광범위한 솔루션 포트폴리오를 제공하여, GLOBAL S가 모든 어플리케이션의 필요 기준을 맞춰 처리할 수 있도록 합니다. 최대의 접근성을 위해 최대 800 mm까지의 Extension을 옵션된 프로브에 사용할 수 있습니다.

소프트웨어를 사용하여 모든 조직에 품질 의식을 깊이 새깁니다. 올바른 계측 소프트웨어는 측정 루틴을 쉽게 만들고 실행하며, 그 결과를 빠르고 효율적으로 소통하는데 필요한 도구를 제조사에게 제공합니다. PC-DMIS는 20년 이상의 전문 기술이 내장되어 있어 제조사가 조직과 생산의 모든 단계에 걸쳐 품질 정보를 완벽히 수집하고 공유할 수 있게 합니다. 특수하거나 복잡한 형상의 검사 혹은 힘든 데이터 평가와 같은 더 어려운 어플리케이션에 대해서, 강력한 QUINDOS 소프트웨어는 특화된 모듈군을 가지고, 최고급 계측 사용자가 필요로 하는 정교함을 제공합니다.





측정 데이터 분석 성능을 한 단계 끌어 올립니다.

CMM은 많은 데이터를 생성하며, 이 데이터들은 항상 쉽게 이해하고 관리할 수 있는 것은 아닙니다. Q-DAS 소프트웨어 포트폴리오는 거의 모든 측정 장비에서 수집한 데이터의 통계 분석을 위해 많은 강력한 패키지를 제공합니다. 이 제품군은 제조 프로세스의 더 깊은 이해와 제어를 제공하여, 사용자에게 문제점을 더 빨리 알리고 생산된 불량품의 양을 줄입니다.



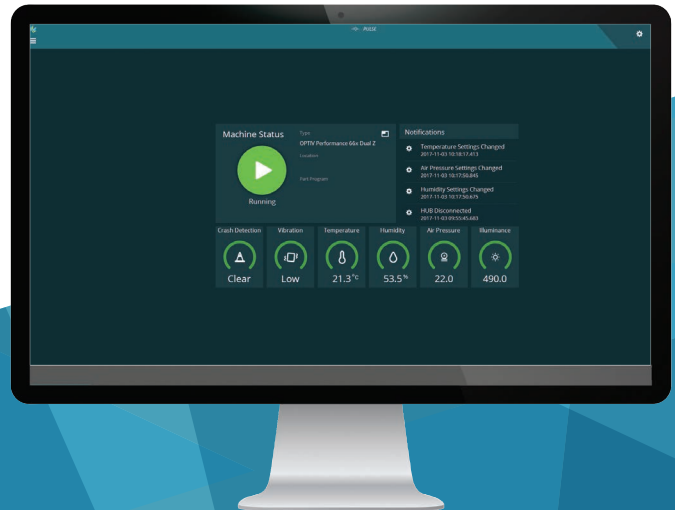
### Industry 4.0을 향한 진전

측정 데이터로부터 활용가능한 정보를 얻는 것은 품질을 가치 있는 투자로 만듭니다. GLOBAL S는, 포괄적인 통계 분석, 시각화 및 작업 흐름 관리를 활용하여 제조 프로세스의 이해를 제공하는 기업-레벨 품질 데이터 관리 플랫폼인, HxGN SMART Quality와 완벽한 호환성을 가집니다.



### PULSE로 작업 환경을 감시합니다.

단독 제품으로 사용하거나 HxGN SMART Quality와 결합되어, PULSE는 그들의 CMM 주변의 환경 조건을 사용자에게 실시간으로 보여줍니다. 즉각적인 장비 상태 경보 및 충돌 알림을 제공하여, PULSE는 측정 데이터의 품질에 영향을 미칠 수 있는 환경 조건을 감시함으로써 사용자에게 그들의 결과에 대한 확신을 제공합니다.



# 처리량이 생산성을 향상합니다.

시장 출시 시점으로 측정하는 대량 판매 시장 품목에 대해, 처리량은 생산 관리자에게 주요 관심사입니다. 제조 엔지니어는 많은 양의 부품이 정확한 사양으로 생산되기를 기대하고, 생산 속도가 증가하면서 실수의 대가는 더 커지게 됩니다. 품질 부서는 끊임없이 CMM을 운행할 수 있고, 때맞춘 결정을 내릴 수 있도록, 그 결과를 더 빨리, 사용하기 쉬운 포맷으로 필요로 합니다.

GLOBAL S 플랫폼은 높은 처리량 환경에 적합하게 설계되었습니다. CMM의 진보 기술은 오늘날 품질 부서의 필요성이 큰 시장에서 최고 처리량 수준에 도달할 수 있게 합니다. 처리량 성능 패키지는 정밀도의 훼손없이 제조사에 속도를 제공합니다.

- 크롬 성능 레벨에서 Compass 기술을 사용하여 정밀도를 유지하면서 스캐닝 처리량을 극대화합니다.
- Scan Pilot으로 스캐닝 경로를 모를 때에도 날카로운 가장자리나 작은 외형을 가진 복잡한 형상의 부품을 측정할 때 높은 처리량을 보장합니다.
- 동급 최고의 장비 속도 및 가속으로 사이클 시간을 단축합니다.
- Fly2 모드 궤도 최적화로, 추가로 측정 사이클 시간을 단축하여 프로그램의 길이를 최대 10% 단축합니다.
- 12,240개의 고유한 위치를 만들 수 있는 HH-AS8-T2.5와 같은 인덱싱 프로브 헤드를 사용하여 더 많은 기하학적 형태에 접근하고, 툴 체인지 작업을 최소화 합니다.
- HP-S-X1와 같은 아날로그 스캐닝 프로브를 사용하여 싱글 프로브 작업을 보다 더 빨리 데이터를 수집합니다.

처리량 성능 패키지를 가진 GLOBAL S는 오늘날의 빠른 속도를 가진 간결한 제조 상황에 완벽히 적합합니다.



## 처리량을 더욱 향상합니다.

### 장비 상태 경보

온도, 진동, 습도 및 기타 결과에 영향을 미칠 수 있는 요소 변화의 기록과 더불어, PULSE 환경 감시 시스템은 장비 상태 경보 기능을 제공하여, 자동화된 검사 구성이나 대량 측정이 최적의 조건에서 실행되도록 보장하는데 이상적 솔루션으로 만듭니다.

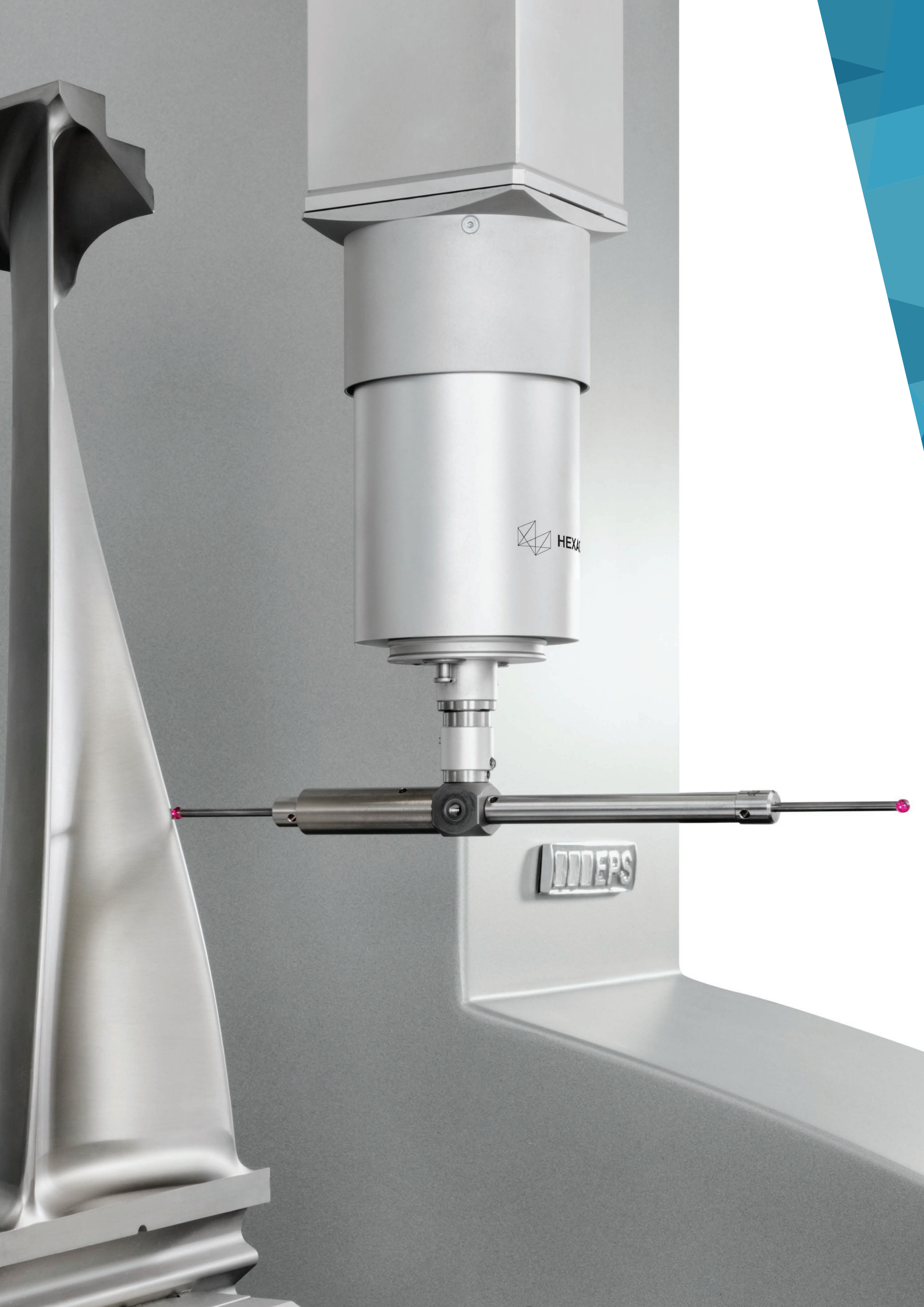
### 데이터를 효과적으로 분석합니다

높은 처리량 검사는 대량의 데이터를 생성하고, 통계 분석이 빅 데이터의 최적 사용을 보장하는데 도움을 줄 수 있습니다. Q-DAS 소프트웨어는 품질 엔지니어가 데이터 추세, 처리 결과를 감시할 수 있게 하여, 근본 원인 분석을 지원합니다.

### 부품 적재를 자동화합니다.

작업 흐름의 자동화는 처리량을 늘리는 매우 신뢰성 있는 방법입니다. GLOBAL S는 작업장 간 검사를 줄이거나 작업자 없이 측정 작업이 계속되도록 하는 자동 혹은 반자동 방식 공작물 공급 시스템과 호환성을 가집니다.





HEXA

INDERS

# 정밀도가 생산성을 향상시킵니다

만일 작업장이 복잡한 형상을 가진 부품을 생산하고 허용 오차가 엄격하면, 품질 기술자 및 엔지니어는 그들이 측정 데이터에 대해 완벽한 확신을 가지는 지 알 필요가 있습니다.

GLOBAL S의 구조는 정밀 측정을 위해 설계되었습니다. 장비의 알루미늄 프레임은 최소 중량으로 높은 강성을 제공하며, CMM이 속도와 정밀도를 가지고 작동하게 합니다. TRICISION bridge는 높은 정밀도와 장기적 안정성을 위해 최적의 중량 대비 강성을 제공하고 정밀 가공된 도브테일 안내면은 장비의 전체 이동 경로를 따라 정밀한 움직임을 제공합니다. GLOBAL S는 또한 진보된 기하학적 보상 기술을 사용하여 최대의 정밀도를 보장하고, 정밀도 성능 패키지는 초정밀 센서와 스캐닝 기술을 추가하여 장비에 최고 수준의 정밀도를 제공합니다.

- Compass 기술이 장비의 내재된 진동에 대해 보상을 하여, 고도로 정밀한 데이터 수집을 가능하게 하므로 확신을 가지고 스캔합니다.
- 긴 연장봉을 장착했을 때도 스타일러스 변형에 대해 올바른 보상을 하는 HP-S-X5와 같은 고정 헤드 프로브를 사용하여 측정 불확실성을 줄입니다.

정밀도 성능 패키지를 가진 GLOBAL S는 동력 전달 부품과 같은 엄격한 허용 오차를 가진 부품의 측정에 완벽한 확신을 제공합니다.



## 정밀도를 더욱 향상합니다

**소프트웨어를 어플리케이션에 맞춥니다.**

미크론 단위 이하의 측정 작업을 위해 개발된, QUINDOS는 가장 복잡한 측정 작업과 특수 분석에 이상적입니다. 특정 부품 형상에 특화된 패키지를 제공하여, QUINDOS는 계측 부서의 고급 사용자가 선택하는 소프트웨어입니다.

**환경 조건을 검증합니다.**

정밀 측정은 측정에 영향을 미치는 모든 조건의 통제를 필요로 합니다. 품질 실험실에서도, 환경 조건의 변동은 측정 결과에 영향을 줄 수 있습니다. PULSE 시스템은 온도, 진동, 습도 및 기타 요소를 감시하고 사용자에게 알려 해결 조치를 즉시 취할 수 있게 합니다.

# 유연성이 생산성을 향상시킵니다

많은 각기 다른 유형의 공작물을 생산하거나 다양한 특징, 다수의 재료 유형이나 가지 각색의 표면 특성을 가진 부품에 중점을 둔 제조사에 대해, 측정 전략의 유연성이 생산성 유지에 필수적입니다. 품질 기술자는 제 때 올바른 센서를 사용하여, 반드시 부품 특성을 검증하고 효과적으로 통제해야 합니다.

다목적 성능 패키지는 GLOBAL S를 단일 부품 프로그램 내에서 접촉식과 비접촉식 센서 모두를 사용할 수 있는 다중 센서 CMM으로 만듭니다. 이 패키지는 다양한 부품의 측정을 가능하게 하고, CMM을 완전히 다른 필요 기준을 가진 어플리케이션들 사이에서 완벽히 전환할 수 있게 합니다. 인덱싱 프로브 헤드를 엄선된 센서 및 튜체인저와 결합함으로써, 이 구성은 궁극의 어플리케이션 유연성을 제공하여, 각 부품을 가장 적합한 센서와 함께 측정할 수 있게 합니다.

- HP-L 레이저 스캐너와 같은 비접촉식 옵션을 사용하여 넓은 영역 및 자유 형태의 표면에 대해 고밀도 점군 데이터를 수집합니다.
- 비접촉식 센서를 사용하여, 섬세한 표면이나 부드러운 재료를 부품 손상 위험없이 검사합니다.
- 중요한 특징에 대한 최대 정밀도를 위해 비접촉식 측정을 촉각 프로빙 작업과 결합합니다.
- 부품-프로그램 내에서 자동으로 프로브를 전환하여 효율성을 극대화하고 측정 검사 시간을 최소화합니다.

다목적 성능 패키지를 가진 GLOBAL S는 작업자가 - 작업이 매일 변하더라도 - 작업에 대해 올바른 도구를 사용하는 유연성을 가질 수 있게 합니다.



## 유연성을 더욱 향상합니다.

### 광학식 측정을 추가합니다

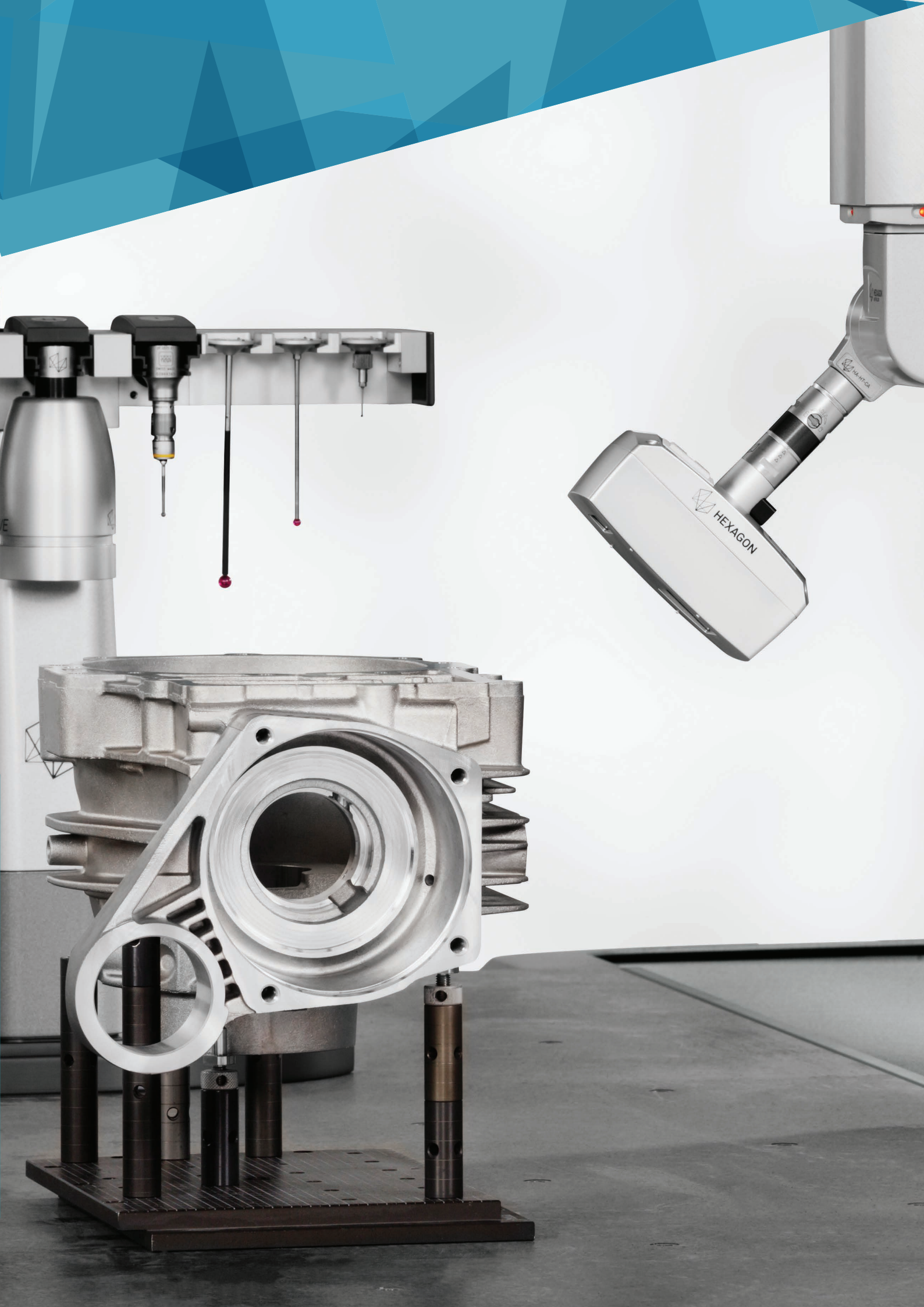
접촉식 프로브로 상당히 작은 형상을 캡처하거나, 정밀한 2차원 측정 데이터의 기록을 위해, GLOBAL S는 HP-C-VE 광학식 센서를 지원합니다.

### 하나의 소프트웨어에서 여러 센서를 작동합니다.

PC-DMIS 계측 소프트웨어는 GLOBAL S에 사용 가능한 모든 센서 옵션을 지원하고, 단일 소프트웨어 내에서 옵션 간 완벽한 전환을 가능하게 하여, 사용자가 단 한번의 특화 검사 작업과 역 설계로부터 대량 생산 프로세스 관리로 프로그램을 구성할 수 있게 합니다.

### 복잡한 데이터를 관리하고 보고서를 원하는 대로 작성합니다

조밀한 점군 데이터를 처리하는 계측 소프트웨어와 함께 다수 센서 설정의 혜택을 극대화합니다. PC-DMIS는 싱글 포인터부터 복잡한 메시까지 데이터를 통합하고, Microsoft Excel, 산업 표준 IGES와 STL 및 통계 공정 제어 (SPC) 소프트웨어로 내보낼 수 있게 합니다.







## 통합이 생산성을 향상합니다.

검사를 위해 생산 라인에서 부품을 품질 실험실로 옮기는데 소비하는 시간이 생산성에 주요 장애물일 수 있습니다. 측정 작업을 생산 지점으로 가깝게 이동하면 작업 흐름에서 유휴 시간을 크게 줄이고 효율성을 개선합니다. 생산 운영과 밀접하게 통합된 측정 시스템은 품질 결함을 빨리 탐지하여, 작업 흐름을 최적화하고 출시 시간을 단축할 수 있게 해줍니다. 그러나, 작업장의 조건이 크게 다르기 때문에 작업장에서의 측정은 그 고유의 어려움을 제공합니다.

작업장 성능 패키지는 GLOBAL S가 변동하는 온도에 대해 보상할 수 있게 하고, 먼지와 흄으로부터 더 높은 수준의 보호를 제공하며, 작업장 사용자에게 이상적인 다양한 작업자 옵션을 추가합니다.

- 진보한 온도 보상을 통해 작업장 환경의 변하는 온도 조건에서도 신뢰성 있는 결과를 보장합니다.
- 벨로즈와 커버로 오염 물질이 CMM의 중요 메커니즘에 도달하는 것을 방지하여, 가장 위태로운 환경 조건에서도 장비 가동 시간을 향상합니다.
- PULSE 환경 감시 시스템을 사용하여, 온도, 습도 및 기타 결과에 영향을 미칠 수 있는 요소의 변화에 대한 경보를 받습니다.
- PC-DMIS에서 INSPECT 사용자 인터페이스를 사용하여 작업자가 사전 지정된 부품 프로그램을 빨리, 그리고 최소한의 교육으로 실행할 수 있게 합니다.
- 메시지 조명 옵션을 통해 자원 관리를 개선하여 작업장 건너편에서 CMM의 상태를 봅니다.

작업장 성능 패키지를 가진 GLOBAL S는 치수 검사에 대해 작업 흐름 전반을 최적화 하면서 공정 품질을 통제하는데 도움을 줍니다.



## 통합 작업을 더욱 향상합니다.

### 검사 자동화

작업장 성능 패키지는 GLOBAL S가 라인 내에서 혹은 라인 근처에서 운영될 수 있게 하여, 최대 생산성을 위해 완전 자동화된 작업 셀 내에서 사용할 수 있는 잠재성을 제공합니다.

### 극한의 조건에 대해 보호를 향상합니다.

환경이 GLOBAL S의 성능을 제한할 수 있거나 CMM이 먼지와 오염 물질로부터 추가의 보호를 필요로 할 때, Hexagon은 보호 케이스 혹은 냉난방 기능을 가진 방 옵션을 제공합니다. 능동형 진동 감쇠 장치 또한 과도한 진동을 줄일 수 있습니다.

### 향상된 통합 안전

GLOBAL S는 본질적으로 안전하며, 그 표준 구성에 있어 어떤 특별한 보호를 필요로 하지 않습니다. 그러나, 모든 고객-특정 요구를 만족하기 위해, GLOBAL S는 능동형 안전 장치를 탑재할 수 있습니다. 이 장치는 사용자 의존도를 최소화하고, 작업장에서 운영되는 GLOBAL S CMM에 최대의 유연성을 제공합니다.

# 전 세계에 걸친 지역 전문 인력의 지원

솔루션 센터와 상담 엔지니어의 세계적 네트워크로, Hexagon Manufacturing Intelligence의 계측 전문가들은 전세계의 제조사들이 그들의 품질 목표를 달성하도록 즉시 도움을 줄 수 있습니다. 각 지역 시설은 제품의 데모, 실시간 부품 프로그래밍과 광범위한 교육을 제공하기 위한 장비를 갖추고 있습니다. 설치와 시동으로부터 GLOBAL S CMM의 수명 전반에 걸친 지속적인 지원까지, 모든 단계에서 Hexagon이 도움을 제공합니다.



● PRODUCTION FACILITY

● DEMONSTRATION CENTRE



## 초기 지원

직원 교육을 제공할 준비가 되어 있는 전문 어플리케이션 엔지니어, 초기 부품 측정 프로그램에 대한 지원 및 장래의 조언으로, 설치 및 그 이후에 고장 없는 운영을 보장합니다.



## 교육

CMM 운영 및 정비에 관한 해박한 지식은 생산성에 지대한 영향을 미칠 수 있습니다. 입문 레벨에서 고급 레벨에 걸쳐, Hexagon의 교육 과정은 사용자에게 그들의 CMM 사용을 최적화하고 가동 시간을 극대화하는 기량을 제공합니다. Hexagon은 전용 교육 센터나 고객의 시설에서 초보자와 경험 있는 조작자를 위한 광범위한 교육을 제공합니다.



## 정비 계획

예방 정비 및 예정된 서비스는 하드웨어를 최적의 상태로 유지합니다. 각기 다른 정비 계획을 사용할 수 있습니다. 이 계획은 수리가 필요할 때 서비스 부품, 인건비 및 운송을 포함합니다. 서비스는 또한 적용 가능한 곳에서, 전담 고객 담당자, Hexagon의 기술 지원 및 원격 지원을 포함합니다.



## 보정 서비스

시스템 수명에 걸쳐 시스템을 정밀하게 유지하여 투자 수익률을 극대화합니다. Hexagon 지원 엔지니어는 현재 세계적 표준에 대해 경험, 전문가 도구 및 인가를 가지고 있어, CMM 시스템을 적절히 보정하고 재 인증합니다.



## 어플리케이션 지원

Hexagon의 전문적인 측정 어플리케이션 엔지니어는 설치 도중과 그 이후에 고객을 위한 부품 검사 프로그램을 작성할 수 있습니다. 이 서비스는 CMM을 처음 사용하는 사용자, 새로운 프로그램 출시 지원, 혹은 새롭거나 복잡한 형상을 다루고 있는 숙련된 조작자에게 이상적입니다.



## 현장 분석

작업장과 실험실 상태가 항상 정밀한 측정 데이터 수집에 이상적인 것은 아닙니다. 그런 경우, Hexagon 엔지니어를 현장 상담에 활용하여, 결과를 개선하기 위해 어떤 조치를 할 수 있을지 파악하고 환경에 가장 적절한 솔루션을 선택하는데 도움을 줄 수 있습니다.



# HEXAGON

MANUFACTURING INTELLIGENCE

Hexagon Manufacturing Intelligence는 제조산업기업들이  
오늘은 혁신적인 기술을 개발하고 내일은 생활을 바꾸는 제품을  
개발할 수 있도록 지원하는 기업입니다. 우수한 계측 및 제조  
솔루션 전문기업으로서 당사의 데이터 측정, 분석, 실행에  
대한 전문성(측정 데이터 수집, 분석 및 적극적 사용)으로부터  
고객들은 제품 생산 속도를 향상시키고, 제품 품질을 개선하며,  
생산성을 가속화할 수 있음을 확신할 수 있습니다.

5개 대륙에 위치해 있는 현지 서비스 센터, 생산 설비와 대리점을  
통해 당사는 제조 분야에 스마트한 변화를 도입하여 품질을 통해  
생산성을 향상시키는 세상을 만들고 있습니다. 보다 자세한  
내용은 [HexagonMI.com](http://HexagonMI.com)을 참조하십시오.

Hexagon Manufacturing Intelligence는 지역 및 다양한  
기업의 산업분야에 걸쳐 품질과 생산성을 주도하는 세계 최고의  
정보 기술 기업 Hexagon(Nasdaq Stockholm: HEXA B;  
[hexagon.com](http://hexagon.com))의 계열사입니다.

-  3차원측정기
-  3차원 레이저 스캐닝
-  센서
-  이동식 다관절 측정기
-  서비스
-  레이저 트래커 및 토탈스테이션
-  멀티센서 및 광학식 시스템
-  백색광 스캐너
-  측정 소프트웨어 솔루션
-  CAD / CAM
-  통계 공정 관리
-  자동화 응용
-  마이크로미터, 캘리퍼스 및 측정공구류
-  디자인과 소프트웨어 투자



L&C Corporation Co., Ltd.

[www.lnccorp.com](http://www.lnccorp.com)  
[lnccorp1001@lnccorp.com](mailto:lnccorp1001@lnccorp.com)

(주)엘앤씨코퍼레이션

50854

경상남도 김해시 진영읍 본산로 181, 1층

T. 055-909-0041, F. 055-909-0042, M. 010-2889-6428